



PROTOCOLO DE SAÚDE CONTROLE DA PANDEMIA DE COVID-19

/ PORTAL DO CONHECIMENTO

seu
plano
de carreira
está
ON

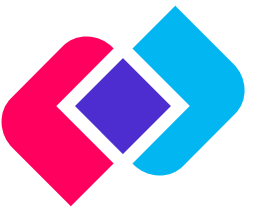
A Decision está ligada
no seu futuro.



**A Decision incentiva
que todas as áreas desenvolvam o trabalho
de forma remota, desde que possível.**

**Sendo necessário o trabalho presencial
deve-se seguir o protocolo.**

Protocolo: jan_2022 - De acordo com os protocolos vigentes do Ministério da Saúde



Mantenha nosso ambiente de trabalho seguro!

As recomendações da OMS para reduzir a exposição e transmissão de vírus e bactérias consiste principalmente em hábitos de higiene e uso de máscaras, seguindo as políticas públicas de distanciamento social e se necessário isolamento.

MEDIDAS PREVENTIVAS

 <p>Lave as mãos quando chegar e programe lembretes de higienização.</p>	 <p>Evite tocar olhos, nariz e boca. Use métodos de saudação sem contato.</p>	 <p>Use máscara e troque sempre que necessário.</p>	 <p>Cubra a sua boca e rosto ao tossir ou espirrar.</p>
 <p>Desinfete regularmente superfícies como maçanetas e mesa.</p>	 <p>Aumente a ventilação abrindo portas e janelas.</p>	 <p>Mantenha distanciamento. Evite aglomeração e ambientes fechados.</p>	 <p>Cozinhe bem alimentos de origem animal e lave bem frutas, verduras e legumes.</p>

Siga estas medidas simples que podem evitar a transmissão de doenças.

Em caso de sintomas como febre, tosse ou dificuldade para respirar, procure a unidade de saúde mais próxima e informe a Decision.

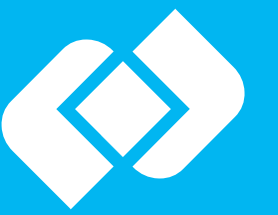
Cuide do seu bem-estar mental e emocional.



Momentos como estes são estressantes e causam ansiedade em muitas pessoas.

Estamos aqui para apoiar você!

Entre em contato a qualquer momento, através do e-mail sac.campinas@decisionbr.com.br



Como agir em caso suspeito

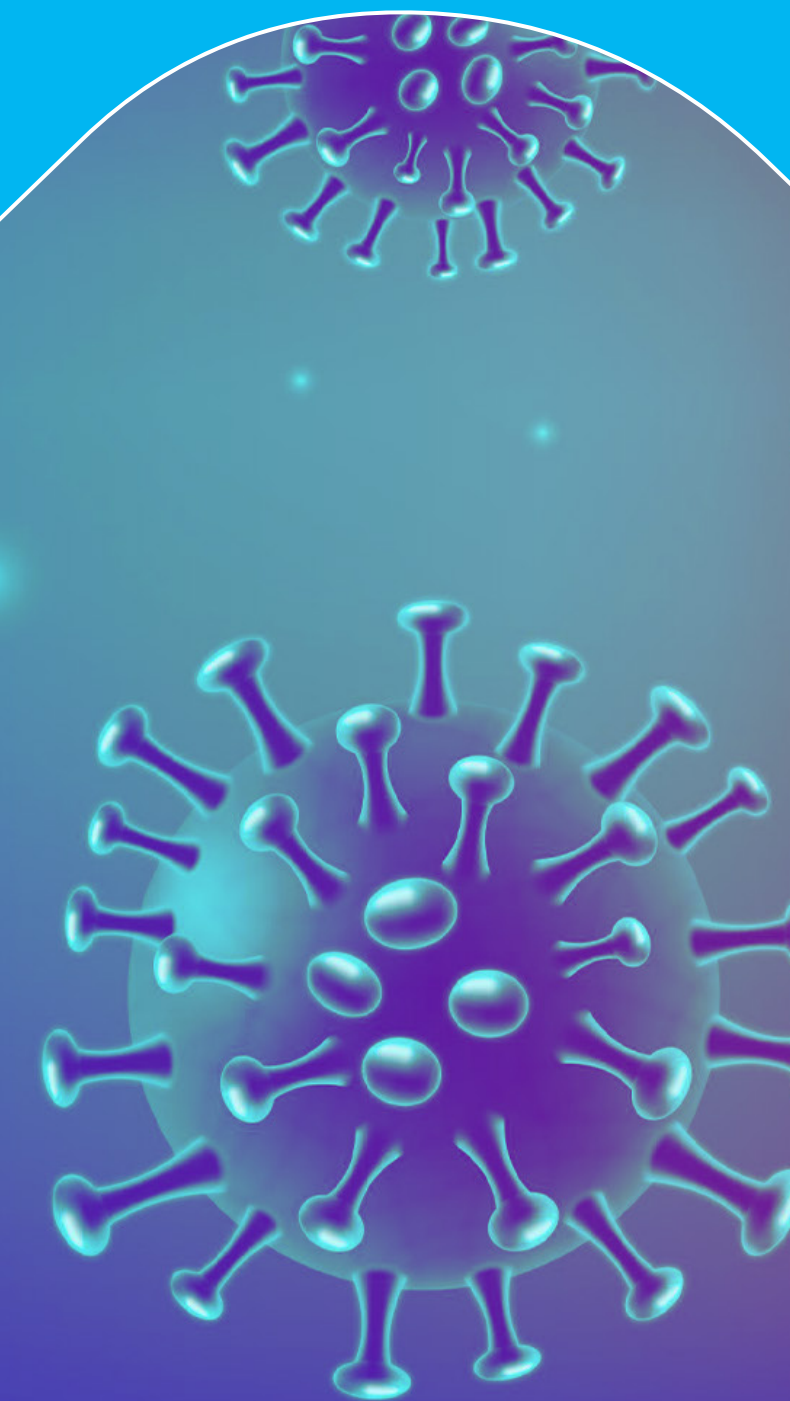
A triagem de casos suspeitos deve ser feita diariamente para identificar possíveis transmissores.

Devem ser avaliados os sintomas, contato com casos positivos, viagens recentes, focos de contaminação na família ou vizinhos. Medidas de prevenção como máscaras, assepsia das mãos e distanciamento social devem ser aplicadas em todas a empresa.

Com as grandes mudanças ocorridas pela situação vivenciada pela Pandemia do Covid-19, alguns indicadores foram reduzidos ao mínimo (energia e consumo de água) pelo fato de nossos escritórios não terem a mesma dinâmica (quantidade de pessoas).

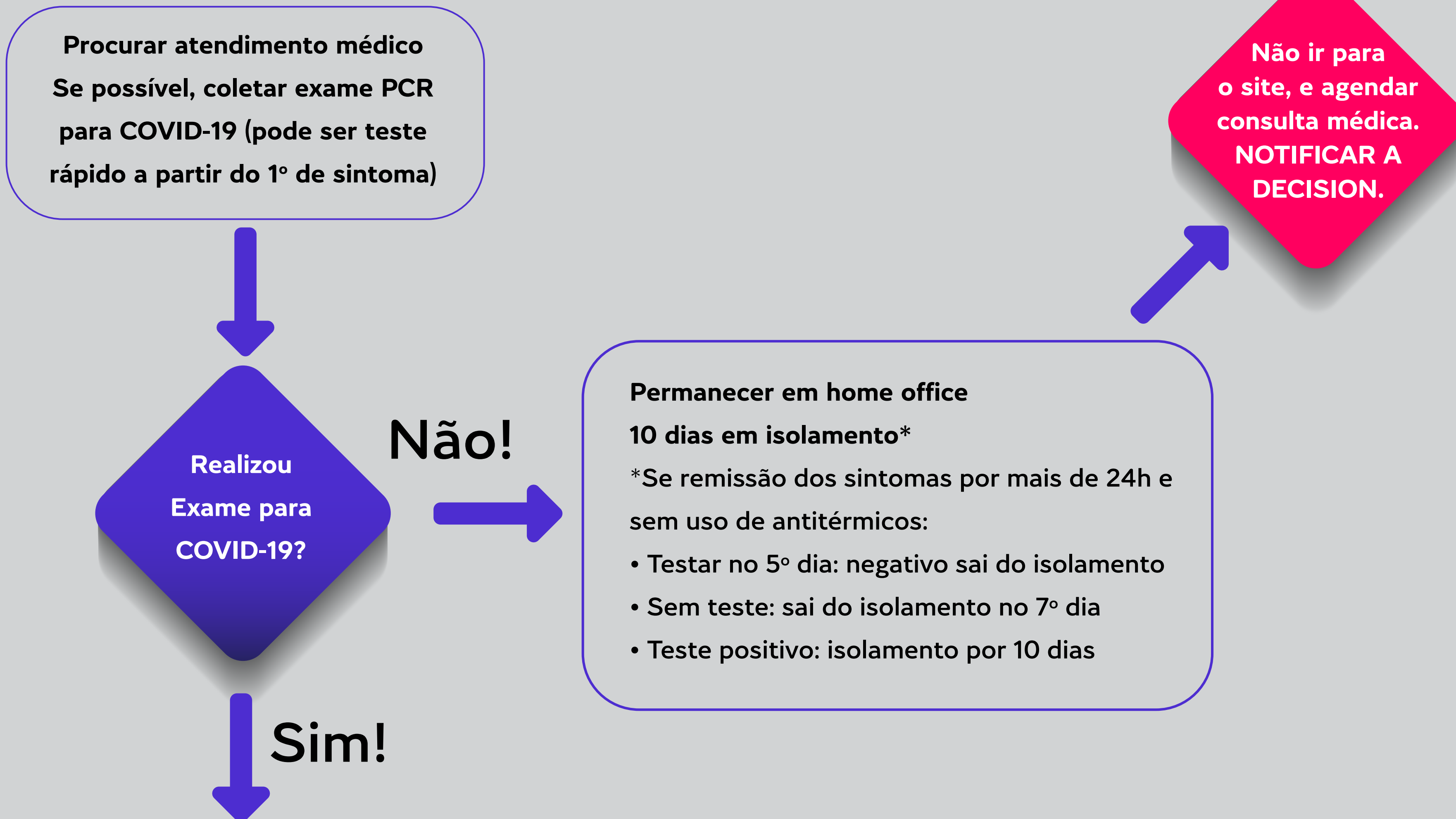
Apresentou sintomas gripais ou sugestivos de COVID-19:

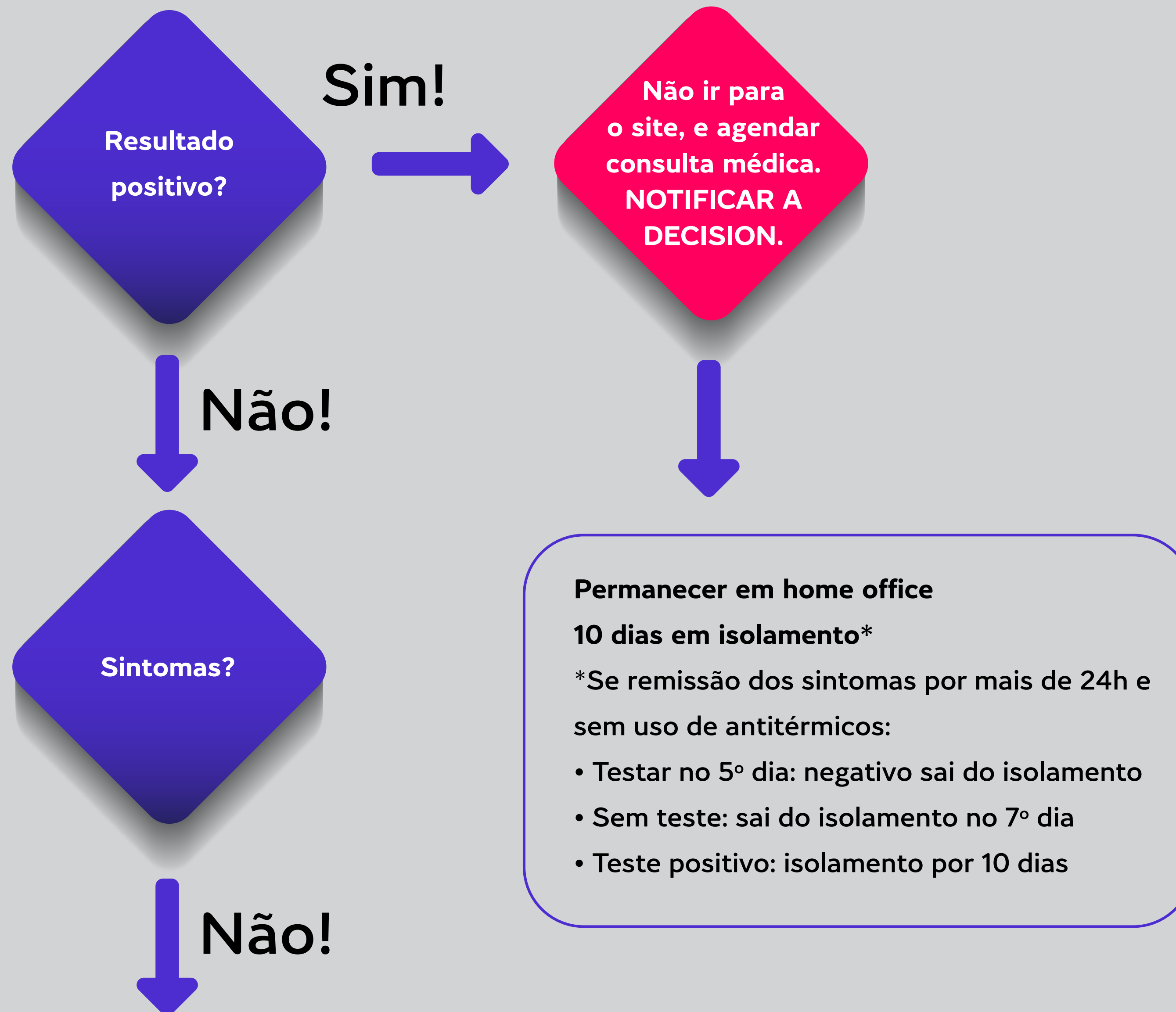
- Tosse
- Dor de garganta
- Coriza (nariz escorrendo)
- Obstrução nasal
- Perda de paladar ou olfato
- Diarréia
- Dor abdominal
- Febre
- Calafrio
- Dor no corpo
- Fadiga
- Dor de cabeça
- Falta de ar

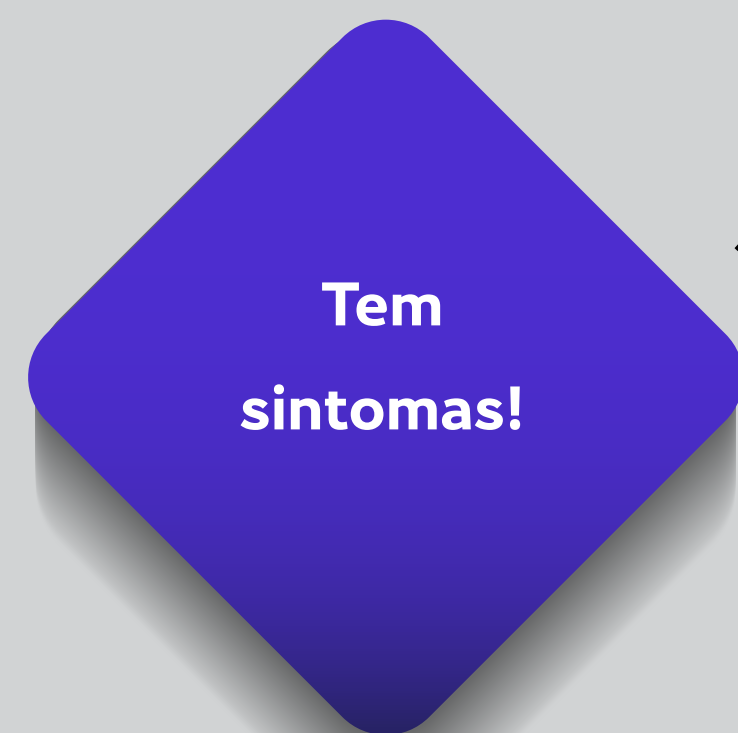




Como agir em caso suspeito







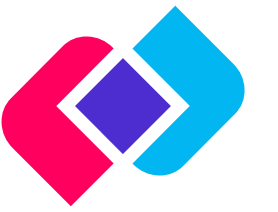
Sim!



Não ir para o site, podendo mantê-las suas atividades no modelo Híbrido. Importante agendar consulta médica para avaliação. NOTIFICAR A DECISÃO.



Retorno para site autorizado (em casos de já ter a alta médica e não estar de atestado vigente).



Agora é hora de fazer a avaliação.

CLIQUE AQUI!

Ou cole e copie o link abaixo no seu navegador!

<https://forms.office.com/r/nCPDSQEU61>



[/decisionbr.com.br](https://decisionbr.com.br)

Matriz São Paulo

Av. Paulista, 1079 – 7º andar – SL 715
São Paulo | CEP 01311-200
T (11) 3297.7449

Unidade Campinas

Av. Barão Itapura, 2294, 13º andar, SL1305
Jardim Guanabara | CEP 13073-300
T (19) 3252.2838